

## ROETE: VANAF WARDEN:

Van die N3 neem die noordelike afrit na Warden. Ry reguit verby Warden, verby die swart woonbuurt (Ezenzeleni) vir 9 km.  
Waar die pad vork neem die regterkantste vork na Presentskraal. Ry vir 8 km. Draai regs by plaas in.

Terme: \*Slegs bankgewaarborgde tjeks of elektroniese betalings op dag van veiling \*Elektroniese oorplasingfasiliteite beskikbaar \*FICA dokumentasie word vereis by registrasieproses \*Alle goedere word met 'n reservewys verkoop en 'n reg bestaan om te bly deur of namens die eienaar of afslaaers, tensy anders aangedui. Die regulasies van die Wet op Verbruikersbeskerming, 2008 is beskikbaar by <http://www.gov.za/documents/consumer-protection-act-regulations>. Volledige veilingsreëls is beskikbaar by [www.bkb.co.za](http://www.bkb.co.za).

# LP BECKER & SEUNS



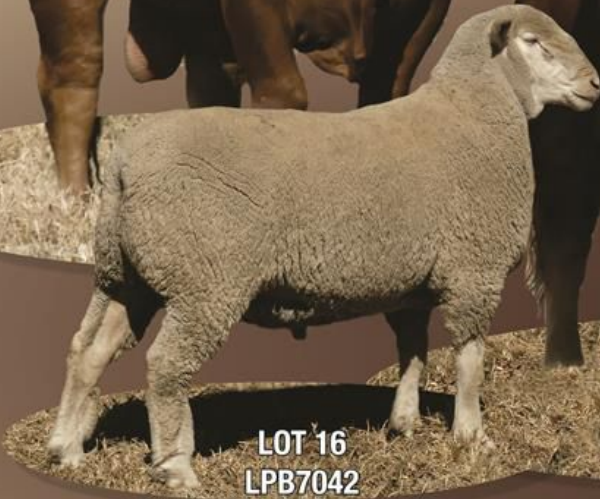
## 16de Produksieveiling



LOT 33  
BEC1748



LOT 38  
BEC1678C



LOT 16  
LPB7042



LOT 37  
BEC16107

20 Geregistreerde Simbra bulle  
25 Geregistreerde SAVM ramme



LOT 25  
LPB7009

## NOTA:

Alle diere geënt teen alle heersende siektes. Bulle getoets vir BM, Trich en TB.  
Vrugbaarheidsertifikate beskikbaar. Katalogus inligting beskikbaar dag van veiling.

NOTA: Alle diere geënt teen alle heersende siektes. Bulle getoets vir BM, Trich en TB.  
Vrugbaarheidsertifikate beskikbaar. Katalogus inligting beskikbaar dag van veiling.

[www.bkb.co.za](http://www.bkb.co.za)



Veiling vind plaas onder die reëls en/of beskerming van die onderskeie genootskappe.

AFSLAERS:  
Posbus 220, Bethlehem, 9700 Tel: 058 303 8552  
Faks: 058 303 8553  
E-pos: [bethlehem@bkbblouwid.co.za](mailto:bethlehem@bkbblouwid.co.za)  
Afslaer: Jan Mostert 083 306 8408  
BKB Louwid Oos, BETHLEHEM: 058 303 8552

NAVRAE:  
Bennie van der Merwe 082 414 4228  
Stoet adviseur: Hennie Visser 084 583 1626  
Ian Curren (Simbras) 082 562 3212  
Eienaar: Leon Becker 082 550 0687



**BKB**  
LOUWID

DONDERDAG • 11:00 • 29 AUG 2019  
GEORGESKRAAL • WARDEN



